

Para portões de batente com folhas até 2,4 m, mesmo com colunas grandes e estruturas leves.

Moto-reductor electromecânico irreversível 24 Vdc. De braço articulado e para montagem no exterior. Ideal para um uso intensivo.

Duas versões irreversíveis de 24 Vdc com batentes mecânicos de regulação milimétrica na abertura e fecho: com central integrada (H07124) e sem central (H07224).

Potente graças ao binário de 250 Nm.

Resistente e compacto: 180 mm de largura, ideal para qualquer coluna. Caixa anti-impacto pequena com base de alumínio.

Robusto braço anti-cisalhamento em alumínio.

Fácil de instalar: graças ao novo suporte de fixação com engate rápido para o motor. Nenhuma soldadura.

Electrónica sofisticada com a central de comando integrada, apenas 3 teclas para gerir as operações de programação:

- detecção de obstáculos e possibilidade de ligação ao bordo sensível 8,2 KOhm, foto-teste;
- diagnóstico automático das anomalias;
- memorização dos fins-de-curso na abertura e fecho com auto-aprendizagem;
- possibilidade de configurar a entrada stop com auto-aprendizagem, Na, Nc e bordos sensíveis resistivos de última geração 8.2 KOhm:
- desaceleração na abertura e fecho;
- fácil possibilidade de ligar pares de fotocélulas adicionais, foto2;
- programação do tempo de pausa;
- abertura de passagem para peões e abertura parcial;
- embraiagem com dispositivo de segurança anti-esmagamento.

Poupança energética e no corte de energia:

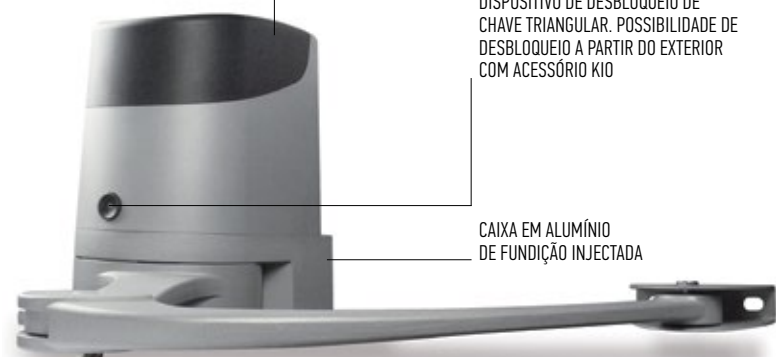
3 modos de standby para reduzir os consumos da rede ou da bateria se ligado ao kit Solemyo. Funcionamento mesmo na ausência de corrente, graças às baterias opcionais (PS124).

Tudo sob controlo: graças à predisposição para o sistema Opera BUS T4 é possível a utilização da unidade para ampliar as possibilidades de programação, controlo e diagnóstico do automatismo in loco e à distância.

CENTRAL DE COMANDO INCORPORADA

DISPOSITIVO DE DESBLOQUEIO DE CHAVE TRIANGULAR. POSSIBILIDADE DE DESBLOQUEIO A PARTIR DO EXTERIOR COM ACESSÓRIO KIO

CAIXA EM ALUMÍNIO DE FUNDIÇÃO INJECTADA



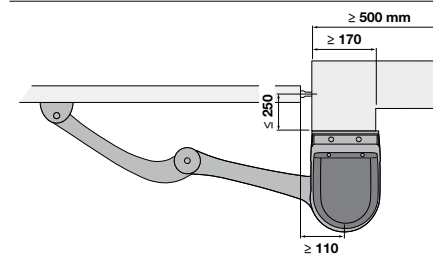
CÓDIGO	DESCRIÇÃO	UNID./PALETE	PREÇO €
H07124	IRREVERSÍVEL 24 Vdc, COM BRAÇO ARTICULADO, COM CENTRAL INTEGRADA	12	483,00
H07224	IRREVERSÍVEL 24 Vdc, COM BRAÇO ARTICULADO, SEM CENTRAL	12	343,00

N.B. O conteúdo da embalagem pode variar: consulte sempre o vendedor.

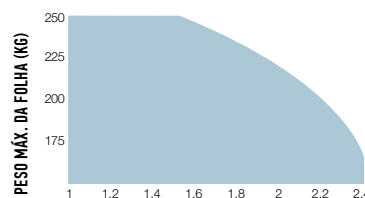
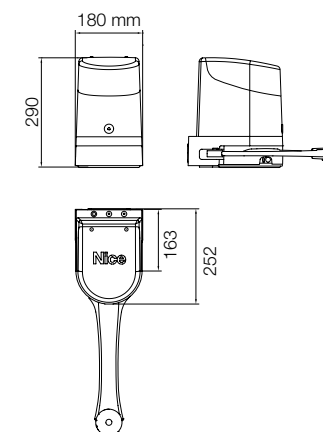
CARACTERÍSTICAS TÉCNICAS

CÓDIGO	H07124	H07224
DADOS ELÉCTRICOS		
ALIMENTAÇÃO (Vac 50/60 Hz)	230	-
ALIMENTAÇÃO (Vdc)	-	24
CONSUMO (A)	1,3	4
POTÊNCIA (W)	280	100
DADOS DE DESEMPENHO		
VELOCIDADE (rpm)	1,68	
BINÁRIO (Nm)	250	
CICLO DE TRABALHO (CICLOS/HORA)	35	
DADOS DIMENSIONAIS E GENÉRICOS		
GRAU DE PROTECÇÃO (IP)	54	
TEMP. DE FUNCIONAMENTO (°C MÍN./MÁX.)	-20 ÷ +50	
DIMENSÕES (mm)	252x180x290 h	
PESO (kg)	9	6,5

LIMITES DE UTILIZAÇÃO



DIMENSÕES



COMPRIMENTO MÁX. DA FOLHA (M)

A forma, a altura do portão e a presença de vento forte podem diminuir significativamente os valores indicados no gráfico.



POA3
CENTRAL DE SUBSTITUIÇÃO,
PARA H07174.
UNID./EMB. 1
€ 298,00



PS124
BATERIA 24 V
COM CARREGADOR DE
BATERIAS INTEGRADO.
UNID./EMB. 1
€ 82,50



PLA10
FECHADURA ELÉCTRICA 12 V
VERTICAL (OBRIGATÓRIA PARA
FOLHAS SUPERIORES A 3 m).
UNID./EMB. 1
€ 120,00



PLA11
FECHADURA ELÉCTRICA 12 V
HORIZONTAL (OBRIGATÓRIA
PARA FOLHAS SUPERIORES
A 3 m).
UNID./EMB. 1
€ 120,00



K10
SELECTOR DE CHAVE PARA
CONTACTOS DE BAIXA
TENSÃO, COM MECANISMO
DE DESBLOQUEIO POR CABO
METÁLICO.
UNID./EMB. 1
€ 63,50



KA1
KIT DE CABO METÁLICO DE 6 m
PARA K10.
UNID./EMB. 1
€ 18,50

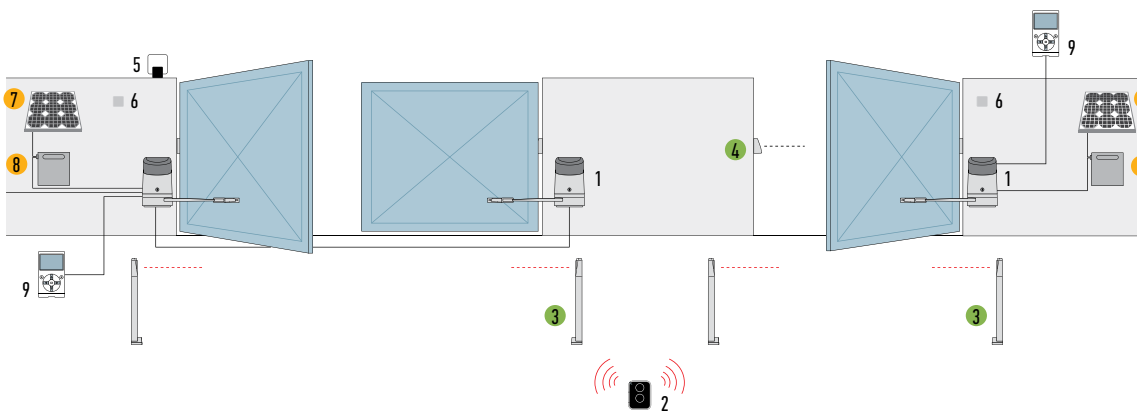


TS
TABELA SINALÉTICA.
UNID./EMB. 1
€ 7,50



● KIT DE ALIMENTAÇÃO
SOLAR SOLEMYO PARA
AUTOMATIZAR PORTÕES
DE ENTRADA, PORTÕES DE
GARAGEM E BARREIRAS
MESMO SE SITUADOS LONGE
DA REDE ELÉCTRICA, SEM
NECESSIDADE DE ESCAVAÇÕES
DISPENDIOSAS E INVASIVAS.
VER PÁG. 161

ESQUEMA DE INSTALAÇÃO



1. MOTOR
2. TRANSMISSOR
3. FOCOCÉLULAS DE COLUNA
4. FOCOCÉLULAS
5. PIRILAMPO
6. SELECTOR DIGITAL OU SELECTOR DE CHAVE
7. PAINEL SOLAR SYP
8. CAIXA DA BATERIA PSY24
9. VISOR MULTIFUNÇÕES O-VIEW (APENAS PARA PP7124)

- ACESSÓRIOS TAMBÉM DISPONÍVEIS NA VERSÃO WIRELESS Solemyo Air Net System
- ACESSÓRIOS DE ALIMENTAÇÃO SOLAR Solemyo

* O preço refere-se à embalagem de venda. Por motivos de armazenamento, envio e uniformidade das embalagens, é aconselhável encomendar o produto em paletes. Para tal, é indicado o número de embalagens por palete. Descrição meramente indicativa.

HOPPKIT

SOLEMYO OPERA BLUEBUS 24V

Para portões de batente com folhas até 2,4 m, mesmo com colunas grandes e estruturas leves.

Moto-reductor electromecânico irreversível 24 Vdc. De braço articulado e para montagem no exterior. Ideal para um uso intensivo.

Dois versões irreversíveis de 24 Vdc com batentes mecânicos de regulação milimétrica na abertura e fecho: com central integrada (H07124) e sem central (H07224).

Potente graças ao binário de 250 Nm.

Resistente e compacto: 180 mm de largura, ideal para qualquer coluna. Caixa anti-impacto pequena com base de alumínio.

Robusto braço anti-cisalhamento em alumínio.

Fácil de instalar: graças ao novo suporte de fixação com engate rápido para o motor. Nenhuma soldadura.

Electrónica sofisticada com a central de comando integrada, apenas 3 teclas para gerir as operações de programação:

- detecção de obstáculos e possibilidade de ligação ao bordo sensível 8,2 KOhm, foto-teste;
- diagnóstico automático das anomalias;
- memorização dos fins-de-curso na abertura e fecho com auto-aprendizagem;
- possibilidade de configurar a entrada stop com auto-aprendizagem, Na, Nc e bordos sensíveis resistivos de última geração 8.2 KOhm;
- desaceleração na abertura e fecho;
- fácil possibilidade de ligar pares de fotocélulas adicionais, foto2;
- programação do tempo de pausa;
- abertura de passagem para peões e abertura parcial;
- embraiagem com dispositivo de segurança anti-esmagamento.

Poupança energética e no corte de energia: 3 modos de standby para reduzir os consumos da rede ou da bateria se ligado ao kit Solemyo. Funcionamento mesmo na ausência de corrente, graças às baterias opcionais (PS124).

Tudo sob controlo: graças à predisposição para o sistema Opera BUS T4 é possível a utilização da unidade para ampliar as possibilidades de programação, controlo e diagnóstico do automatismo in loco e à distância.

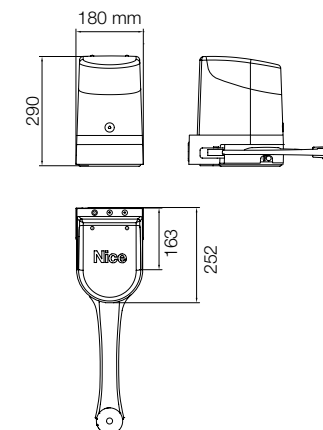
CÓDIGO	DESCRIÇÃO	UNID./PALETE	PREÇO €
HOPPKCE	KIT PARA A AUTOMAÇÃO DE PORTÕES DE BATENTE COM FOLHAS ATÉ 2,4 m, 24 Vdc, MONTAGEM NO EXTERIOR	12	881,00

N.B. O conteúdo da embalagem pode variar: consulte sempre o vendedor.

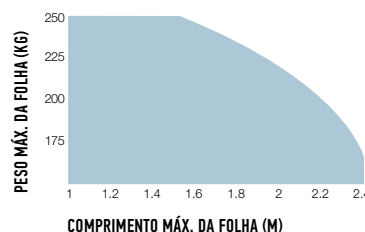
CARACTERÍSTICAS TÉCNICAS

CÓDIGO	H07124	H07224
DADOS ELÉCTRICOS		
ALIMENTAÇÃO (Vac 50/60 Hz)	230	-
ALIMENTAÇÃO (Vdc)	-	24
CONSUMO (A)	1,3	4
POTÊNCIA (W)	280	100
DADOS DE DESEMPENHO		
VELOCIDADE (rpm)	1,68	
BINÁRIO (Nm)	250	
CICLO DE TRABALHO (CICLOS/HORA)	35	
DADOS DIMENSIONAIS E GENÉRICOS		
GRAU DE PROTECÇÃO (IP)	54	
TEMP. DE FUNCIONAMENTO (°C MÍN./MÁX.)	-20 ÷ +50	
DIMENSÕES (mm)	252x180x290 h	
PESO (kg)	9	6,5

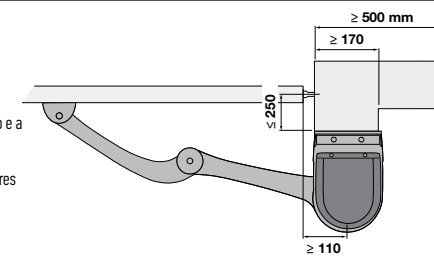
DIMENSÕES



LIMITES DE UTILIZAÇÃO



A forma, a altura do portão e a presença de vento forte podem diminuir significativamente os valores indicados no gráfico.



O KIT CONTÉM

H07124 + H07224, 2 MOTO-REDUTORES ELECTROMECÂNICOS PARA MONTAGEM NO EXTERIOR: H07124 (COM CENTRAL E RECEPTOR DE ENCAIXAR OXI), H07224 (SEM CENTRAL).



ON2E
1 TRANSMISSOR
433,92 MHz DE 2 CANAIS.



MOFB
1 PAR DE FOTOCÉLULAS
PARA EXTERIORES PREDISPOSTAS
PARA A LIGAÇÃO VIA NICE
BLUEBUS.



MLBT
1 PIRILAMPO COM
ANTENA INTEGRADA.





POA3
CENTRAL DE SUBSTITUIÇÃO,
PARA H07174.
UNID./EMB. 1
€ 298,00



PS124
BATERIA 24 V
COM CARREGADOR DE
BATERIAS INTEGRADO.
UNID./EMB. 1
€ 82,50



PLA10
FECHADURA ELÉCTRICA 12 V
VERTICAL (OBRIGATÓRIA PARA
FOLHAS SUPERIORES A 3 m).
UNID./EMB. 1
€ 120,00



PLA11
FECHADURA ELÉCTRICA 12 V
HORIZONTAL (OBRIGATÓRIA
PARA FOLHAS SUPERIORES
A 3 m).
UNID./EMB. 1
€ 120,00



K10
SECTOR DE CHAVE PARA
CONTACTOS DE BAIXA
TENSÃO, COM MECANISMO
DE DESBLOQUEIO POR CABO
METÁLICO.
UNID./EMB. 1
€ 63,50



KA1
KIT DE CABO METÁLICO DE 6 m
PARA K10.
UNID./EMB. 1
€ 18,50

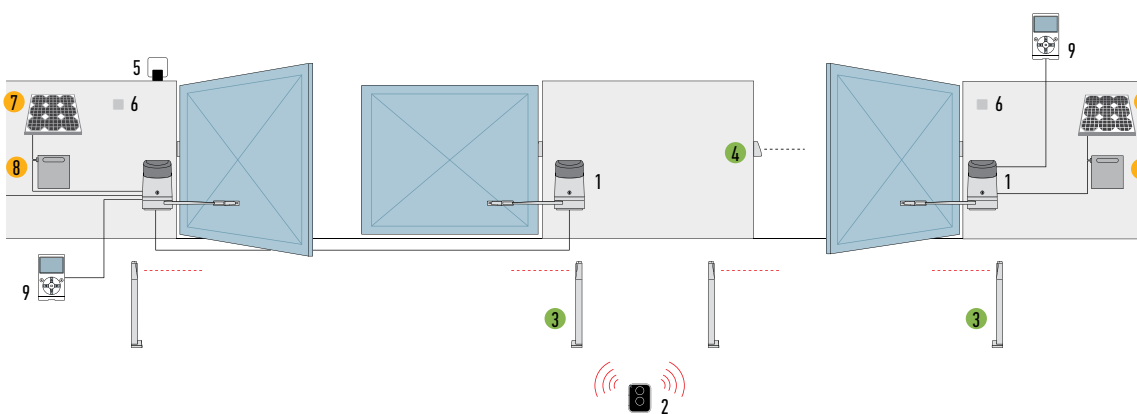


TS
TABELA SINALÉTICA.
UNID./EMB. 1
€ 7,50



● KIT DE ALIMENTAÇÃO
SOLAR SOLEMYO PARA
AUTOMATIZAR PORTÕES
DE ENTRADA, PORTÕES DE
GARAGEM E BARREIRAS
MESMO SE SITUADOS LONGE
DA REDE ELÉCTRICA, SEM
NECESSIDADE DE ESCAVAÇÕES
DISPENDIOSAS E INVASIVAS.
VER PÁG. 161

ESQUEMA DE INSTALAÇÃO



1. MOTOR
2. TRANSMISSOR
3. FOTOCÉLULAS DE COLUNA
4. FOTOCÉLULAS
5. PIRILAMPO
6. SELECTOR DIGITAL OU SELECTOR DE CHAVE
7. PAINEL SOLAR SYP
8. CAIXA DA BATERIA PSY24
9. VISOR MULTIFUNÇÕES O-VIEW (APENAS PARA PP7124)

- ACESSÓRIOS TAMBÉM DISPONÍVEIS NA VERSÃO WIRELESS Solemyo Air Net System
- ACESSÓRIOS DE ALIMENTAÇÃO SOLAR Solemyo



Por motivos de armazenamento, envio e uniformidade das embalagens, é aconselhável encomendar o produto em paletes. Para tal, é indicado o número de embalagens por palete. Desenho meramente indicativo.